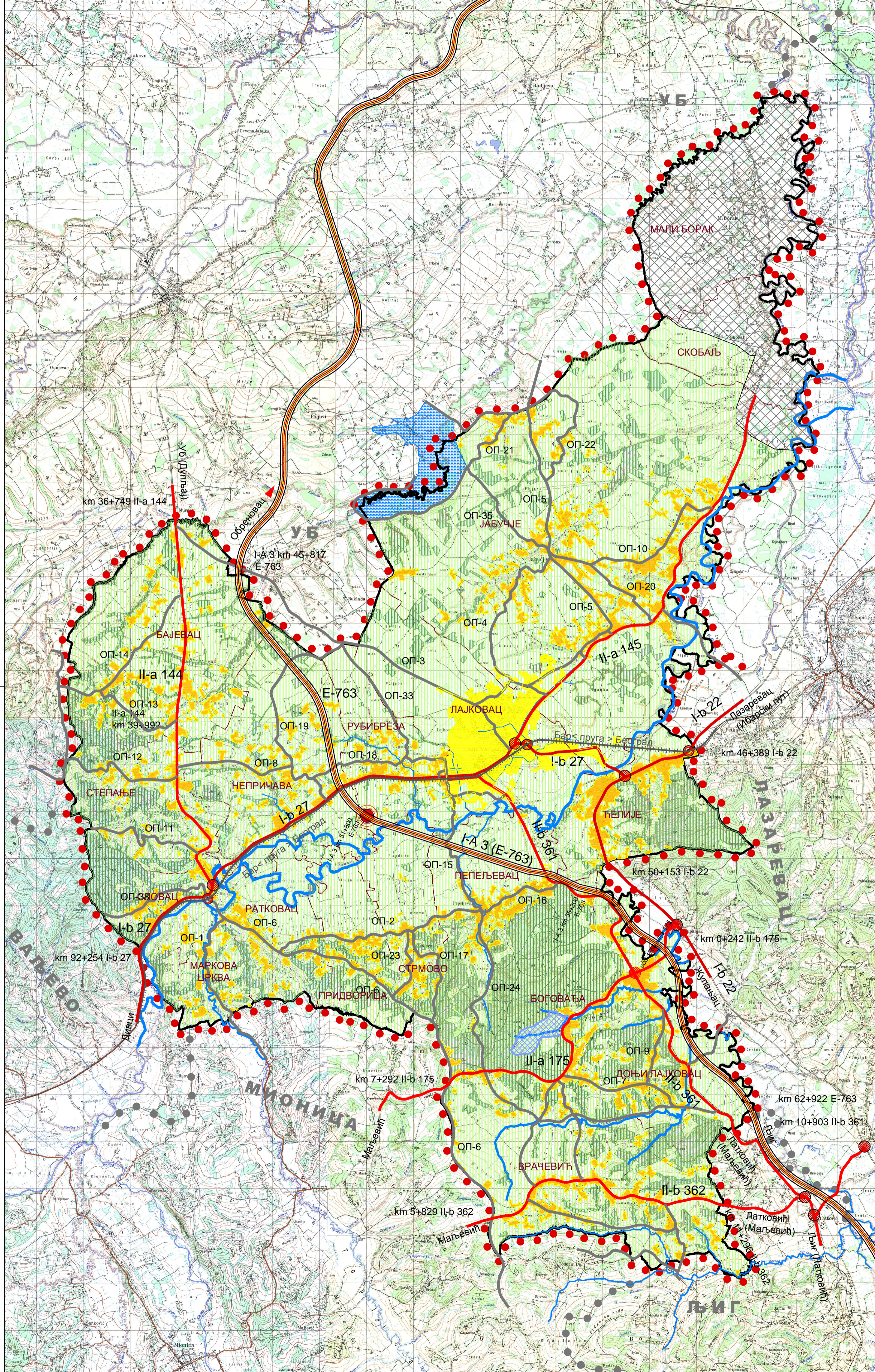
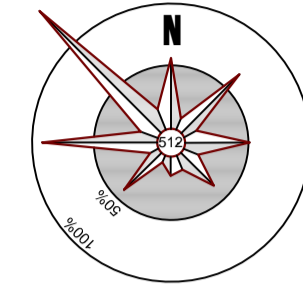




**ИЗМЕНА И ДОПУНА ПРОСТОРНОГ ПЛАНА ОПШТИНЕ ЛАЈКОВАЦ  
УСАГЛАШАВАЊЕ СА ОДРЕДБАМА ЗАКОНА О ПЛАНИРАЊУ И ИЗГРАДЊИ  
- ПОСТОЈЕЋА НАМЕНА ПРОСТОРА -**



**ЛЕГЕНДА**

- Граница просторног плана
- Граница суседних општина
- Граница катастарских општина

**ПОСТОЈЕЋА НАМЕНА ЗЕМЉИШТА**

- Грађевинско земљиште
- Изграђена подручја - градско
- Изграђена подручја - рурално
- Рударски басен
- Посебне намене
- Пољопривредно земљиште
- Шумско земљиште
- Водно земљиште
- Акумулација
- Реке

**САОБРАЋАЈНА ИНФРАСТРУКТУРА**

- Пруга (Београд) Ресник-Врбница (Бар)
- Аутопут Е-763 у изградњи
- Државни пут I реда
- Државни пут II реда
- Општински пут
- Укрштај државних саобраћајница / денивелисани укрштаји
- Петља "Лајковац"

**ИЗМЕНА И ДОПУНА ПРОСТОРНОГ ПЛАНА  
ОПШТИНЕ ЛАЈКОВАЦ  
УСАГЛАШАВАЊЕ СА ОДРЕДБАМА ЗАКОНА О  
ПЛАНИРАЊУ И ИЗГРАДЊИ**

Л  
А  
Ј  
К  
О  
В  
А  
Ц

<b>ПОСТОЈЕЋА НАМЕНА ПРОСТОРА</b>		БР. ЛИСТА: <b>3.</b>
РАЗМЕРА: 1 : 50 000	ДАТУМ: 2016. г.	
РУКОВОДИЛАЦ РАДНОГ ТИМА: Марија Пауновић Милојевић, д.и.а.	ДИРЕКТОР: Драган Агатуновић	СКУПШТИНА ОПШТИНЕ ЛАЈКОВАЦ Председник Скупштине

	<b>НАРУЧИЛАЦ: ЈП "ДИРЕКЦИЈА ЗА УРЕЂЕЊЕ И ИЗГРАДЊУ ОПШТИНЕ ЛАЈКОВАЦ"</b>	
	ОБРАЂИВАЧ: "ИНФОПЛАН" Д.О.О. АРАНЂЕЛОВАЦ	